

A. Hasil Analisis JASP

1. Validitas dan Reliabilitas Skala *Quarter life crisis*

Uji Validitas Skala Quarter Life Crisis

Pearson's Correlations

Variable		QLC.1	QLC.2	QLC.3	QLC.4	QLC.5	QLC.6	QLC.7	QLC.8	QLC.9	QLC.10	QLC.11	QLC.12	QLC.13	QLC.14	QLC.15	Quarter Life Crisis
16. Quarter Life Crisis	Pearson's r	0.568	0.574	0.428	0.449	0.607	0.545	0.464	0.545	0.445	0.649	0.546	0.474	0.779	0.480	0.680	—
	p-value	< .001	< .001	0.016	0.011	< .001	0.002	0.009	0.002	0.012	< .001	0.001	0.007	< .001	0.006	< .001	—

Pearson's Correlations

Variable		QLC.16	QLC.17	QLC.18	QLC.19	QLC.20	QLC.21	QLC.22	QLC.23	QLC.24	QLC.25	Quarter Life Crisis
11. Quarter Life Crisis	Pearson's r	0.524	0.521	0.475	0.419	0.468	0.562	0.534	0.479	0.438	0.473	—
	p-value	0.002	0.003	0.007	0.019	0.008	0.001	0.002	0.006	0.014	0.007	—

Bedasarkan hasil uji validitas yang telah dilakukan maka ditemukan bahwa seluruh aitem valid dan tidak ada yang gugur karena telah memenuhi syarat validitas aitem dengan metode korelasi yaitu nilai $p\text{-value} < 0,05$. Sehingga dapat dikatakan seluruh 25 aitem dinyatakan valid untuk digunakan dalam penelitian selanjutnya.

Uji Reliabilitas Skala Quarter Life Crisis

Frequentist Scale Reliability Statistics

Estimate	Cronbach's α
Point estimate	0.887
95% CI lower bound	0.814
95% CI upper bound	0.936

Note. Of the observations, pairwise complete cases were used.

2. Validitas dan Reliabilitas Skala Dukungan sosial

Pearson's Correlations

Variable		DS.1	DS.2	DS.3	DS.4	DS.5	DS.6	DS.7	DS.8	DS.9	DS.10	DS.11	DS.12	DS.13	DS.14	DS.15	DS.16	DS.17	DS.18	DS.19	DS.20	Dukungan Sosial
21.	Pearson's r	0.623	0.305	0.357	0.785	0.660	0.610	0.735	0.464	0.510	0.296	0.750	0.174	0.710	0.831	0.582	0.759	0.763	0.775	0.345	0.710	—
Dukungan Sosial	p-value	< .001	0.102	0.053	< .001	< .001	< .001	< .001	0.010	0.004	0.112	< .001	0.358	< .001	< .001	< .001	< .001	< .001	< .001	0.062	< .001	—

Pearson's Correlations

Variable		DS.21	DS.22	DS.23	DS.24	DS.25	DS.26	DS.27	DS.28	DS.29	DS.30	DS.31	DS.32	DS.33	DS.34	DS.35	DS.36	DS.37	DS.38	DS.39	DS.40	Dukungan Sosial
21. Dukungan Sosial	Pearson's r	0.862	0.717	0.664	0.764	0.347	0.757	0.569	0.245	0.790	0.805	0.719	0.481	0.760	0.242	0.713	0.752	0.603	0.361	0.310	0.746	—

Pearson's Correlations

Variable	DS.21	DS.22	DS.23	DS.24	DS.25	DS.26	DS.27	DS.28	DS.29	DS.30	DS.31	DS.32	DS.33	DS.34	DS.35	DS.36	DS.37	DS.38	DS.39	DS.40	Dukungan Sosial
p-value	< .001	< .001	< .001	< .001	0.061	< .001	0.001	0.193	< .001	< .001	< .001	0.007	< .001	0.199	< .001	< .001	< .001	0.050	0.096	< .001	—

Pearson's Correlations

Variable	DS.41	DS.42	DS.43	DS.44	Dukungan Sosial
5. Dukungan Sosial Pearson's r	0.808	0.374	0.722	0.434	—
p-value	< .001	0.042	< .001	0.016	—

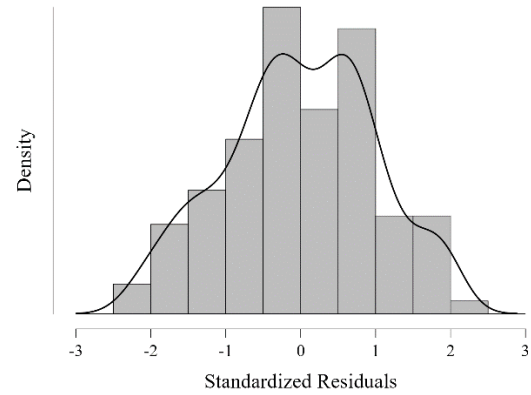
Hasil Uji Reliabilitas

Frequentist Scale Reliability Statistics

Estimate	Cronbach's α
Point estimate	0.968
95% CI lower bound	0.947
95% CI upper bound	0.982

Hasil uji reliabilitas menunjukkan bahwa skala dukungan sosial memiliki nilai reliabilitas $\alpha=0,968$ yang menandakan bahwa skala telah memiliki nilai reliabilitas yang sangat baik.

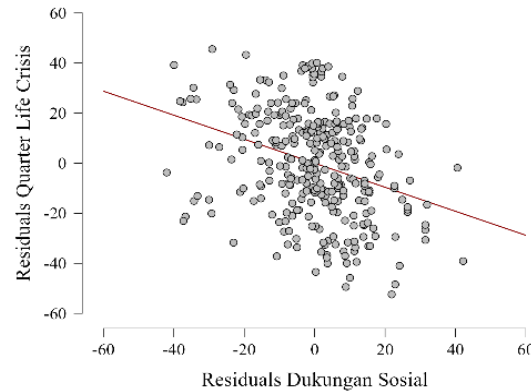
1. Uji Normalitas



Hasil uji asumsi normalitas yang telah dilakukan menunjukkan bahwa data telah terdistribusi secara normal. Hal ini didasakan pada puncak data yang berada pada titik nol dan juga garis yang terbentuk berdasarkan tinggi dari tiap data memiliki bentuk yang menyerupai lonceng dan mencapai puncak disekitar titik 0. Berdasarkan hal tersebut maka dapat disimpulkan bahwa uji normalitas data telah terpenuhi.

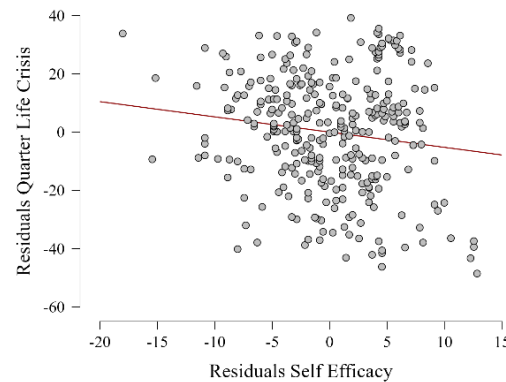
2. Uji Hipotesis

Hasil Uji Linearitas Dukungan Sosial dengan Quarter Life Crisis



Gambar 3.3

Hasil Uji Linearitas *Self Efficacy* dengan *Quarter Life Crisis*



Hasil uji linearitas yang telah dilakukan menunjukkan bahwa terdapat hubungan linear antara variabel X1 dan X2 dengan variabel Y. Hal ini didasarkan pada titik-titik scatter plot yang terkumpul pada satu daerah yang membentuk garis linear yang miring kebawah yang menandakan adanya hubungan negatif. Berdasarkan hal tersebut, makad dapat disimpulkan bahwa uji linearitas telah terpenuhi.

Hasil uji multikolinearitas

Tabel 3.4
Hasil Uji Multikolinearitas

Variabel	Tolerance	VIF
Dukungan Sosial	0.687	1.456
Self Efficacy	0.687	1.456

Hasil uji korelasi pearson

Tabel 3.5
Hasil Uji Korelasi *Pearson*

Variabel		Pearson's r	p
Dukungan Sosial	- Quarter Life Crisis	-0.440	< .001
Self Efficacy	- Quarter Life Crisis	-0.335	< .001

Tabel 3.6
Hasil Uji F

Model		Sum of Squares	df	Mean Square	F	p
H ₁	Regression	33555.431	2	16777.715	42.731	< .001
	Residual	129962.896	331	392.637		
	Total	163518.326	333			

Tabel 3.7
Hasil Uji T

Model		Unstandardized	Standard Error	Standardized	t	p
H ₀	(Intercept)	105.045	1.213		86.634	< .001
H ₁	(Intercept)	171.204	7.261		23.577	< .001
	Dukungan Sosial	-0.480	0.077	-0.368	-6.230	< .001
	Self Efficacy	-0.487	0.224	-0.128	-2.172	0.031

Tabel 3.6
Tabel Sumbangan Efektif

Model	R	R ²	Adjusted R ²	RMSE
H ₀	0.000	0.000	0.000	22.160
H ₁	0.453	0.205	0.200	19.815

Tabel 3.7
Tabel Kategorisasi Empirik

Kategorisasi	Rentangan	Nilai Skor	Persentase
Sangat Tinggi	>138	12	3,59%
Tinggi	138-116	96	28,74%
Menengah	115-94	127	38,02%
Rendah	93-72	71	21,26%
Sangat Rendah	<72	28	8,38%
Total		334	100,00%